



Juke Box HiFi/Stereo Set

Installationsanleitung

Bitte vor dem Auspacken lesen!

Installationsanleitung für

Juke Box E HiFi Set

Juke Box S2 Stereo Set



Die ersten Schritte:

- Stellen Sie sicher, dass Sie genügend Platz zum Auspacken Ihres Plattenspielers haben.
- Stellen Sie sicher, dass Ihre Umgebung sauber ist.
- Werfen Sie die Verpackung nicht weg.

Wichtig für die Garantie!

Mehr Informationen finden Sie in der Bedienungsanleitung.

1

Packen Sie alle Artikel aus dem Karton aus.

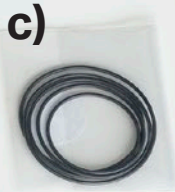
- a) Juke Box Plattenspieler
- b) Lautsprecherkabel
- c) Damp it DämpfungsfüÙe
- d) Speaker Box



2

Öffnen Sie den Plattenspieler-Karton und packen Sie alle Zubehörteile aus

- a) Tonarmwaage
- b) Batterien für die Fernbedienung
- c) Riemen
- d) Stoffhandschuhe
- e) Adapter für 7" singles / Inbusschlüssel
- f) Gewicht für ultraleichte Tonabnehmer
- g) Bluetooth Antenne
- h) Stromkabel (siehe Punkt 6)
- i) Fernbedienung



3

Entnehmen Sie das Staubschutzcover.



4

Entfernen Sie vorsichtig den Plattenspielerchutz.



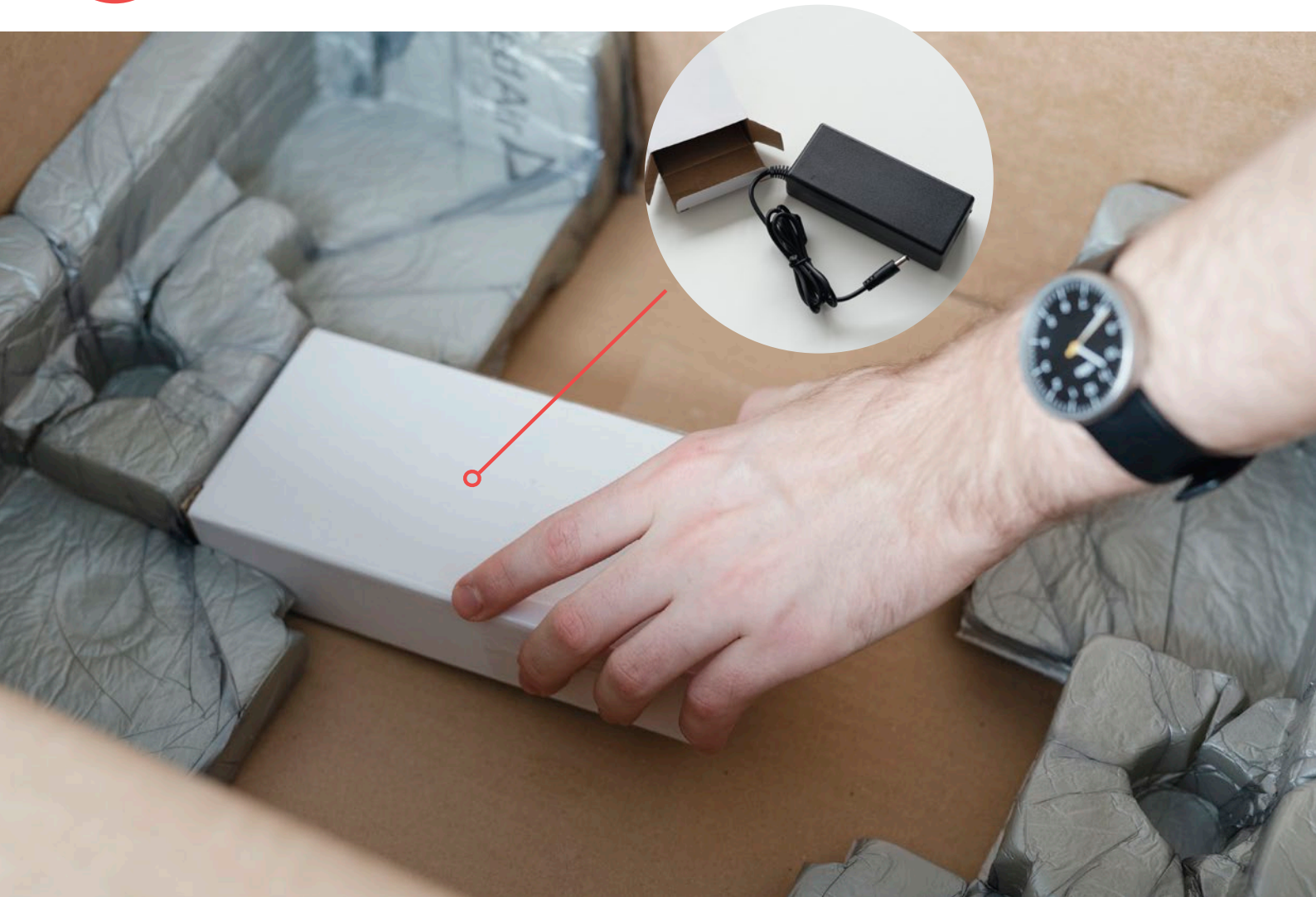
5

Heben Sie den verpackten Plattenspieler aus dem Karton.



6

Packen Sie das Netzteil aus.



7

Entfernen Sie vorsichtig die Schutzhülle.



Achtung:
Tonarm ist
empfindlich!

8

Entfernen Sie den Plattenschutz.



9

Spannen Sie den Riemen um den Pulley und dem Plattenteller



**Fangen Sie beim
Pulley an!**

Kleiner Ø - 33 RPM

Großer Ø - 45 RPM

Wichtig: Achten Sie beim Berühren des Riemen darauf, dass Sie mit sauberen Händen arbeiten.

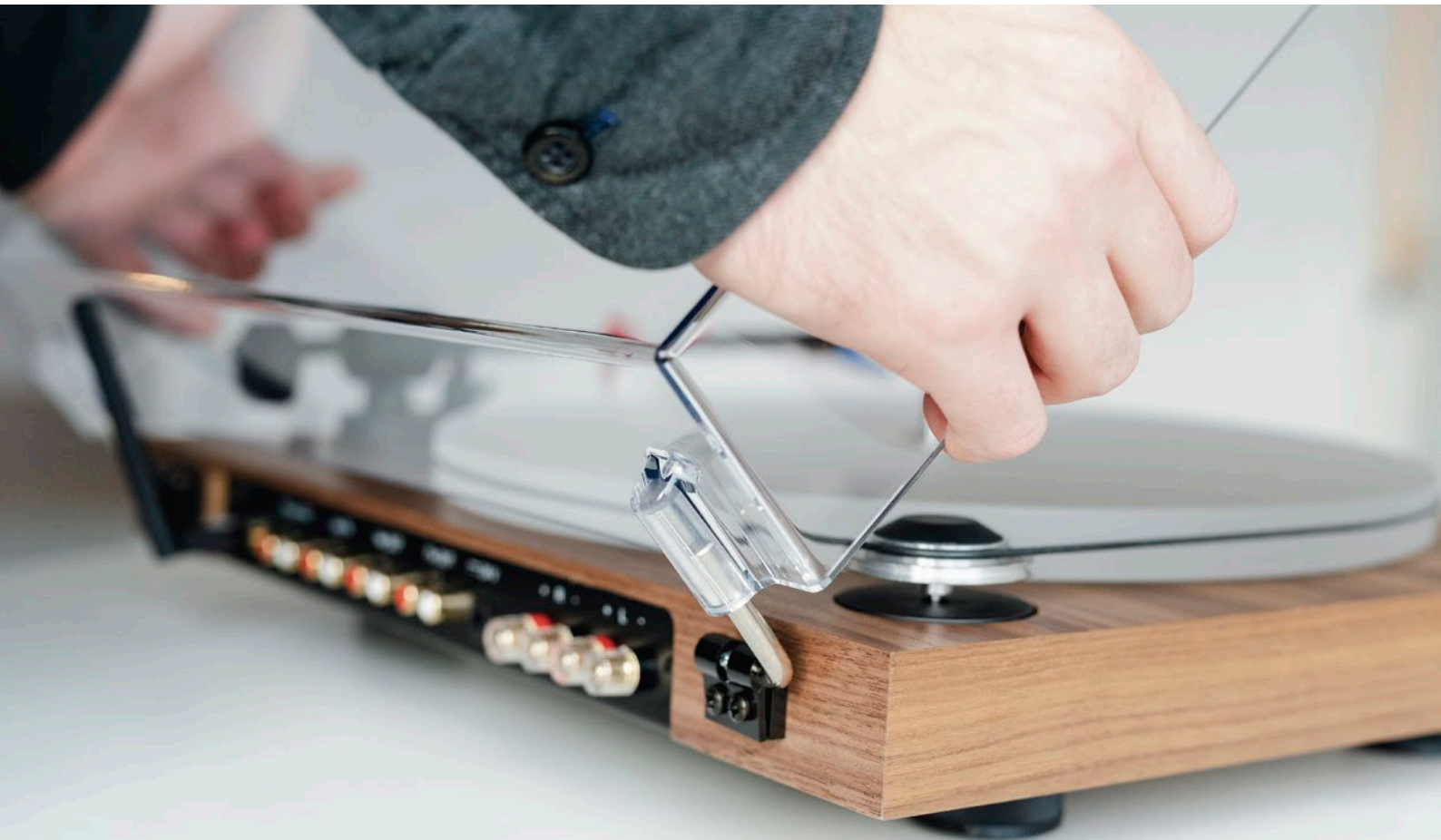
10

Montieren Sie die Bluetoothantenne



11

Packen Sie den Staubschutz aus und montieren Sie diesen am Plattenspieler



12

Heben Sie die Lautsprecher vorsichtig aus der Verpackung.



13

So positionieren Sie Ihr Juke Box Set richtig.

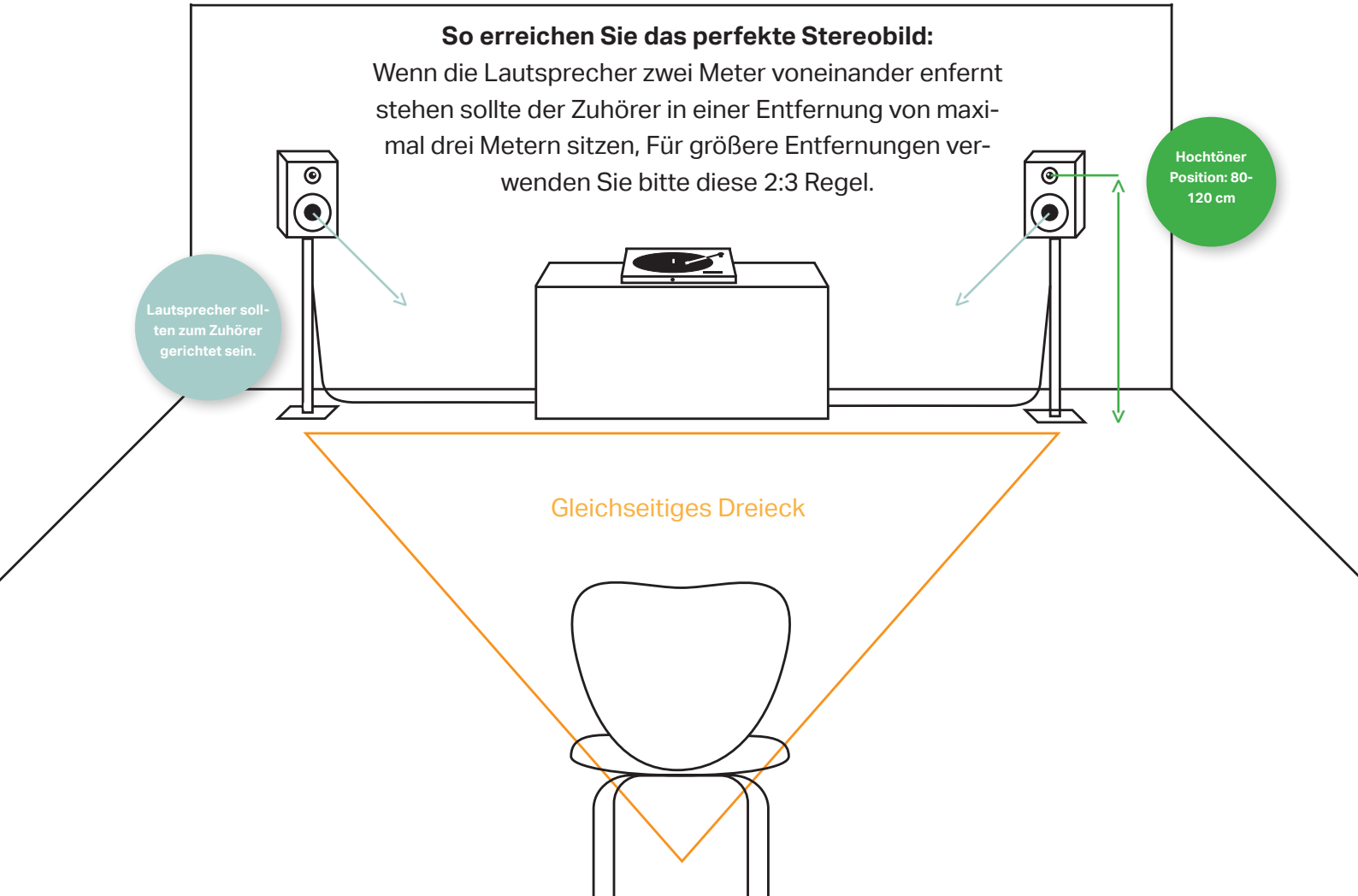
So erreichen Sie das perfekte Stereobild:

Wenn die Lautsprecher zwei Meter voneinander entfernt stehen sollte der Zuhörer in einer Entfernung von maximal drei Metern sitzen, Für größere Entfernungen verwenden Sie bitte diese 2:3 Regel.

Lautsprecher sollten zum Zuhörer gerichtet sein.

Hochtöner Position: 80-120 cm

Gleichseitiges Dreieck



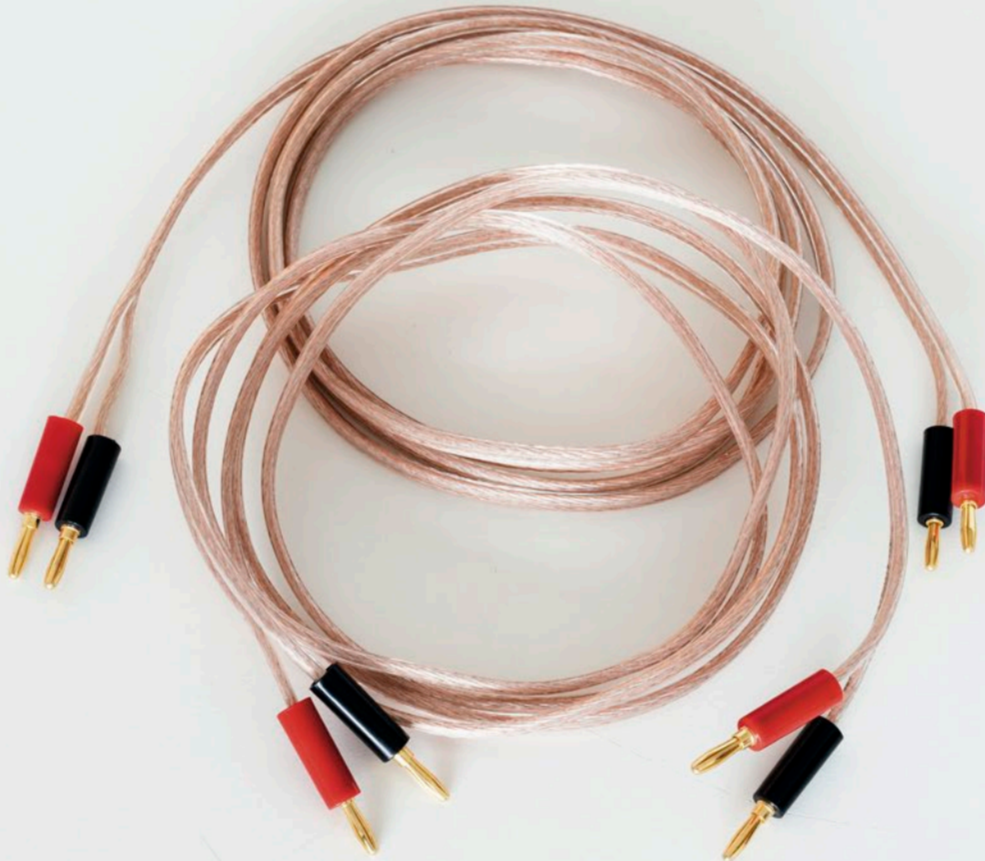
14

Bitte verwenden Sie die mitgelieferten Damp-it GummifüÙe für einen optimalen Klang.



15

Wiederholen Sie dies für alle acht Stecker.

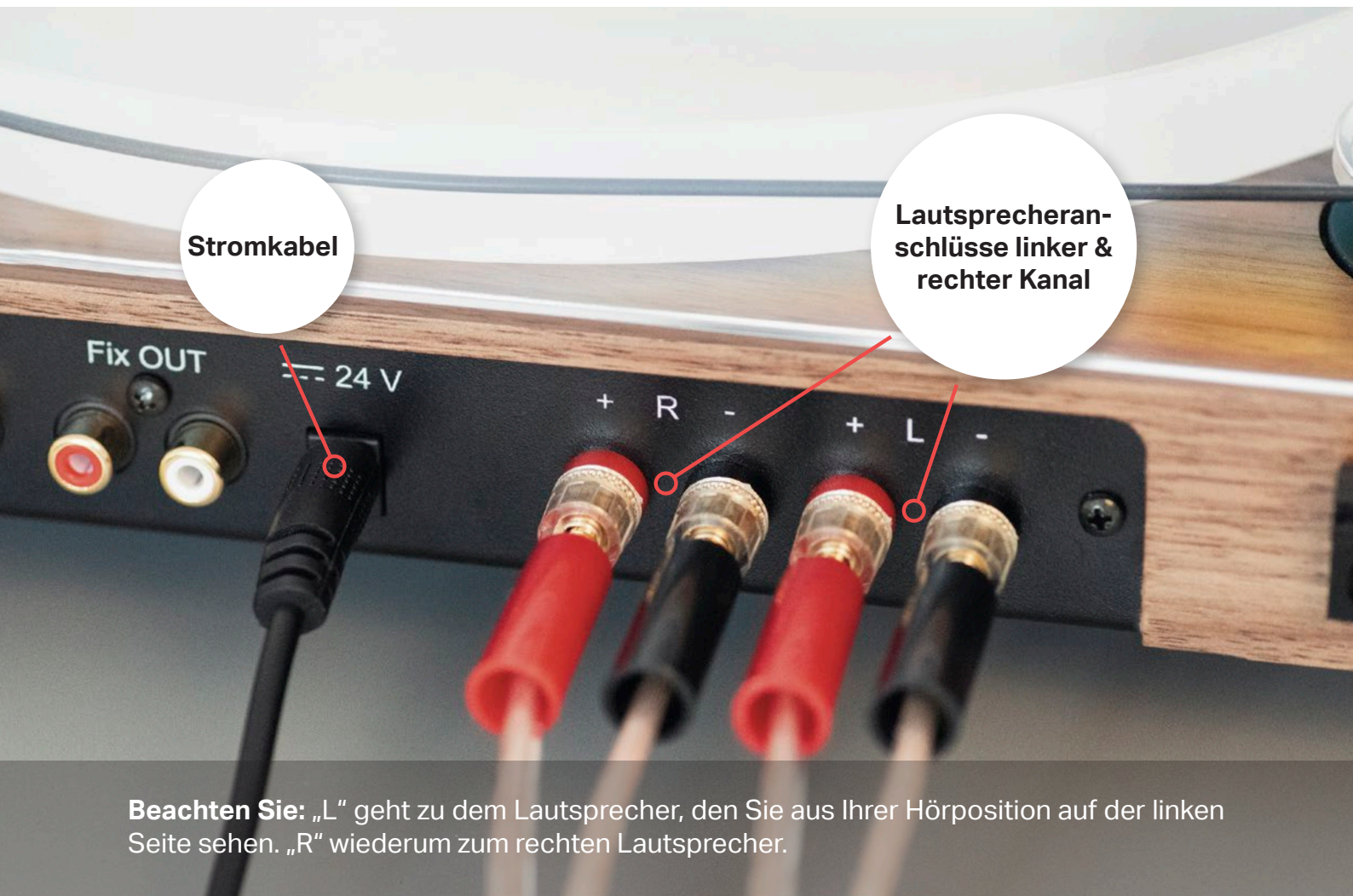


16

Verbinden Sie die Lautsprecherkabel mit dem Plattenspieler und schließen Sie das Stromkabel an.

Stromkabel

Lautsprecheranschlüsse linker & rechter Kanal



Beachten Sie: „L“ geht zu dem Lautsprecher, den Sie aus Ihrer Hörposition auf der linken Seite sehen. „R“ wiederum zum rechten Lautsprecher.

17

Verbinden Sie jede Lautsprecherbox mit dem Plattenspieler



18

Entfernen Sie die Tonarm-Transportsicherung



19

Schalten Sie die Juke Box ein.

Ein- und Ausschalten des Motors

Einschalten von Standby oder auf Standby des Verstärkers



20

Steuerung des Geräts über den Knopf an der Vorderseite.

Standby

Drücken Sie den Knopf 3 Sekunden lang, um das Gerät einzuschalten.

Eingangsauswahl

Drücken Sie kurz auf den Knopf, um zwischen Bluetooth > Turntable > Line In umzuschalten

Volume

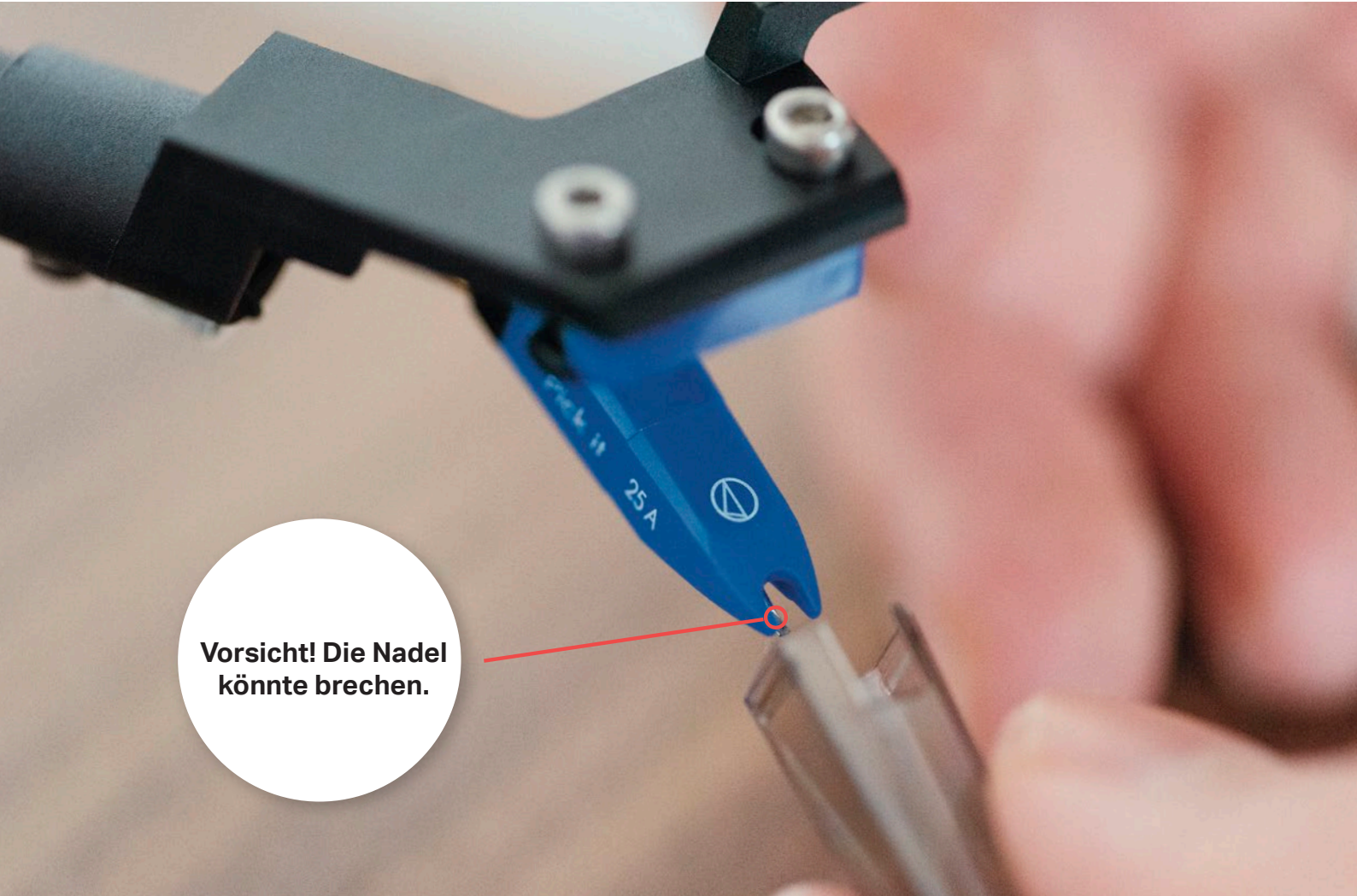
Stellen Sie die Lautstärke durch Drehen des Knopfes ein.



Der gewählte Eingang & die Lautstärke wird auf dem Display angezeigt.

21

Entfernen Sie den Nadelschutz



**Vorsicht! Die Nadel
könnte brechen.**

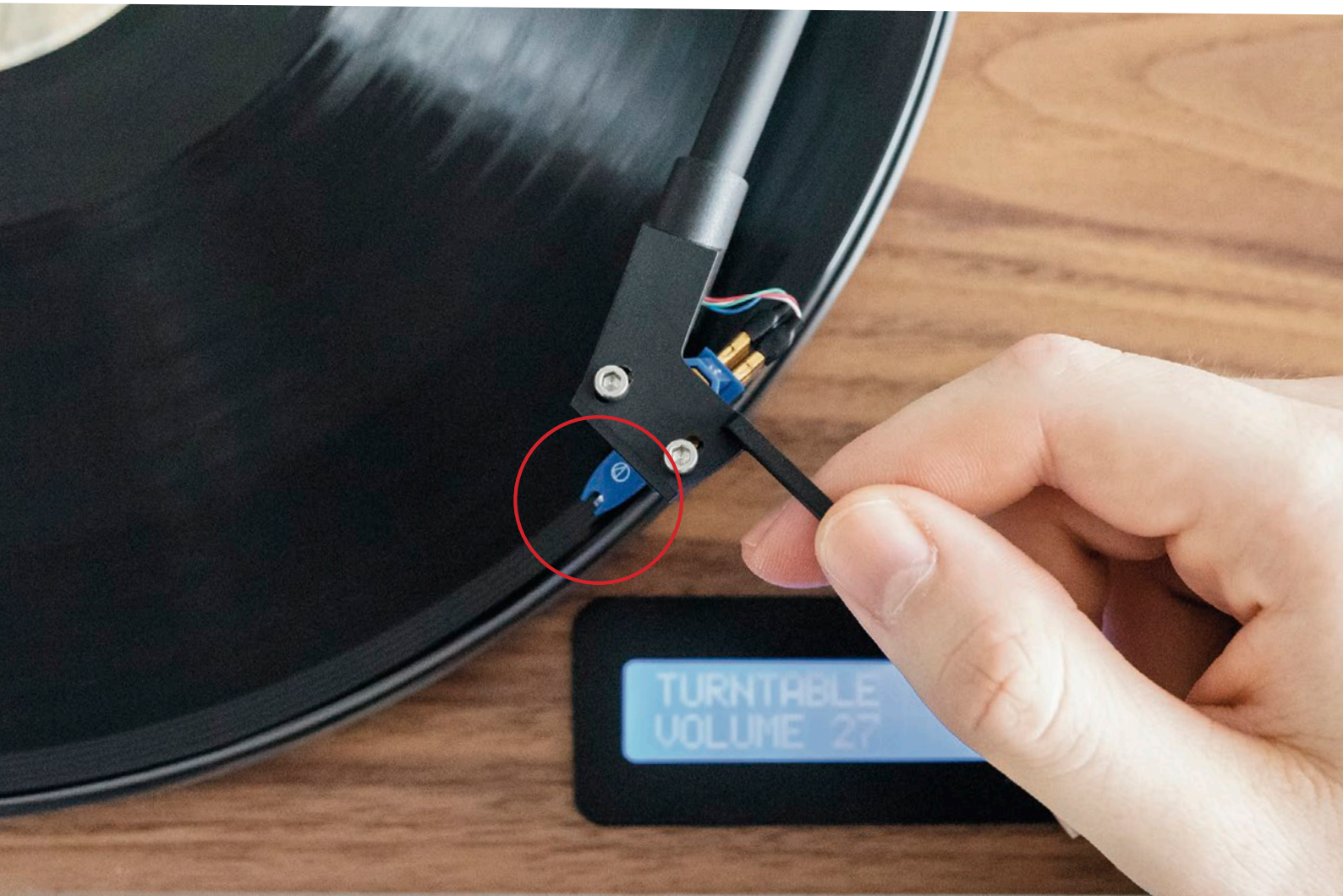
22

Spielen Sie Ihre Platten ab: Stellen Sie sicher, dass sich der Tonarmhebel in einer aufrechten Position befindet



23

Bewegen Sie den Tonarm über die Einlaufrille der Platte



24

Bewegen Sie den Tonarmhebel nach unten.



25

Genießen Sie Ihre Musik!

