



6 PERSPEX SB

Highend Plattenspieler mit 9" Evo Tonarm

UVP 1.599 € (inkl. MwSt)

UVP 1.999 € (inkl. MwSt) mit Quintet Blue

- Chassis aus klarem Acryl
- Subchassis aus Corian mit magnetischer Entkopplung
- Resanzunempfindlicher Sandwichplattenteller bestehend aus einer Kombination von MDF mit Vinylmatte
- Invertiertes Plattentellerlager mit Kugel/Platte aus Keramik
- Riemenantrieb mit Synchronmotor & DC-gespeister AC Generator
- Elektronische Motorsteuerung mit Umschaltung 33/45 U/min
- 9" Tonarm 9 cc Evolution vormontiert
- Tonarmlager in ABEC 7 Qualität
- Connect it Phono E Tonarmkabel mit RCA-Steckern im Lieferumfang

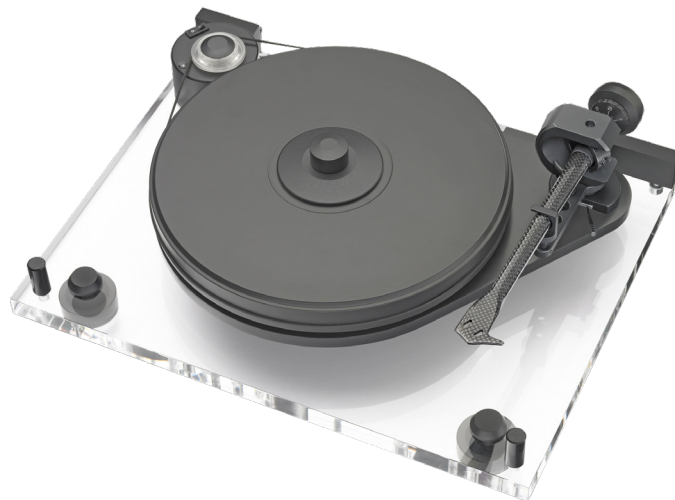
Drehzahlen: 33, 45 (elektronischer Drehzahlwechsel)
Prinzip: Riemenantrieb
Plattenteller: 300mm Sandwichteller MDF/Vinyl
Plattentellerlager: invertiert, Stahllachse mit Keramik-Kugel/Platte
Drehzahlschwankung: +/-0,06%
Drehzahlabweichung: +/-0,1%
Rumpeln: 73dB
Tonarm: 9" cc EVO (Carbon)
Effektive Tonarmlänge: 230 mm
Effektive Tonarmmasse: 8,0 g
Überhang: 18mm
Auflagekraftbereich: 10 - 35mN
Gegengewichte im Lieferumfang: 5 - 7,5gr / 7 - 10gr / 9 - 11gr / 10 - 14gr
Externes Netzteil: 15 Volt DC / 800mA
Netzanschluß: 110/120 oder 230/240 Volt - 50 or 60 Hz
Leistungsaufnahme: 6 Watt max / < 0,3 Watt Standby
Abmessungen: 460 x 183 x 365mm (BxHxT)
Gewicht: 11,0 kg netto

6 Perspex SB: Der ultimative Subchassis-Plattenspieler für das 21. Jahrhundert

Das transparente Acrylchassis ist mit 3 individuell höhenverstellbaren TPE-bedämpften Alukegelfüßen die Basis für Motor und Subchassis. Das Sub-chassis besteht aus Corian und ruht auf 3 Magnetfeldern. Die Magnetfeldlagerung des Subchassis vermeidet vollständig die klangschädlichen Auswirkungen konventioneller Konstruktionen mit Metallfedern.

Die mitgelieferte Wasserwaage erlaubt perfekte Justage. Die leicht drehende Synchronmotor treibt den Plattenteller über einen außen laufenden Antriebsriemen. Die DC-betriebene Motoreinheit verfügt über eine ausgeklügelte Motorsteuerung, die perfekten Gleichlauf sicherstellt und eine Drehzahlumschaltung (33/45) ermöglicht.

Der resonanz-optimierte Plattenteller ist eine Sandwichkonstruktion, die aus einem fein gewuchteten Plattenteller aus MDF mit 4mm Vinylauflage besteht und über eine Schraubklemme zur Fixierung von LPs verfügt. Er läuft auf einem invertierten Tellerlager mit Stahlachse und keramischer Kugel und Platte.



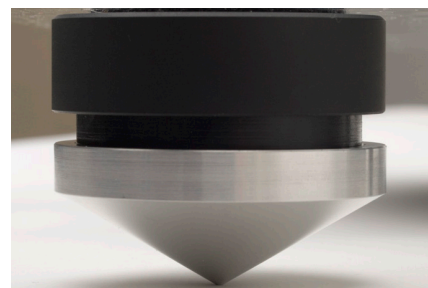
Das Tonarmrohr und die Headshell des Highend Tonarms 9cc Evolution bestehen aus einem einzigen Stück konischem Carbonrohr, das die Entstehung von stehenden Wellen unterbindet. Die 4 invertierten Tonarmlager in ABEC 7-Qualität bestehen aus Edelstahl. Die im Lieferumfang befindlichen Gegengewichte eignen sich für Tonabnehmermassen zwischen 5 - 7,5g / 7 - 10g / 9 - 11g oder 10 - 14g. Das hochwertige Audioanschlusskabel Pro-Ject Connect it Phono E (123cm) ist mit RCA-Steckern ausgestattet. Eine Straubschutzhaube befindet sich ebenfalls im Lieferumfang.



Freistehender Motor



Carbon-Tonarm: Nicht-resonantes Rohr mit reibungsarmen Lagern.



Konische Entkopplungsfüße